

Luminaire en saillie - Diffuseur satiné - à rayonnement direct

Boîtier en tôle d'acier de forme carrée; préparé pour fixation d'embouts ou d'éléments de liaison de luminaire en acier; Couleur du boîtier blanc signalisation RAL 9016; Répartition de la lumière à rayonnement direct par Diffuseur satiné en Profil en polycarbonate, anti-éblouissement par profil PC satiné à rayonnement diffus; aspect continu du diffuseur en bande lumineuse, UGR (4H/8H) 25.6. Branchement électrique par bornier de raccordement à 5 pôles avec technique de contacts enfichables.. Accessoires nécessaires : embouts, éléments de liaison et câblage de liaison à commander séparément selon l'agencement des luminaires.

CARACTÉRISTIQUES

Numéro de commande	60503026680
Numéro EAN	4020863318988
Tarif des douanes	94051190
Marque de certification	IP 20, Classe d'isolation I, F, Intérieur, CE
Degré de résistance aux chocs IK	IK02
Température ambiante	ta 25°C
Propriétés particulières	Prêt pour l'IdO
Durée de la garantie	5 Années

ÉLECTROTECHNIQUE

Ballast	Pilote électronique DALI2 (1 pièce)
Puissance du système	37W
Tension secteur	230V/50Hz
Disjoncteur (courant de appel)	12 unités/B10, 20 unités/B16, 21 unités/C10, 33 unités/C16
Classe de efficacité énergétique/Source de lumière	C

ÉCLAIRAGISME

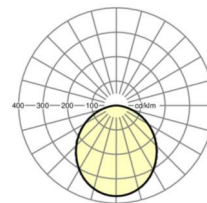
Équipement	LED, Rendu des couleurs/Température de couleur CRI ≥ 80 / 4000K
Tolérance de localisation chromatique (MacAdam)	3SDCM
Flux lumineux nominal	3816lm
Longévité des sources LED	50000h L80/B10 (Tq 25°C)
Efficacité lumineuse du luminaire	104lm/W
UGR trans./long.	25.5 / 25.6

MÉCANIQUE

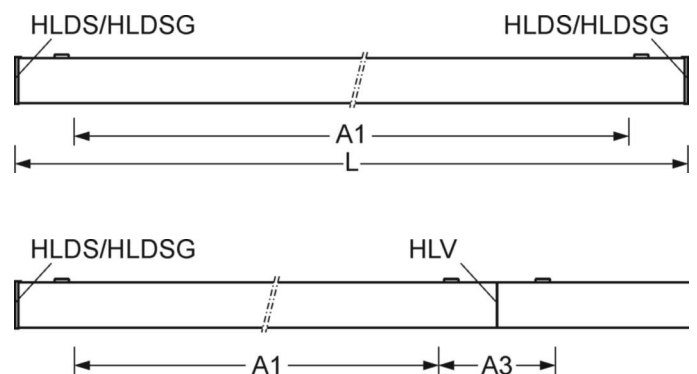
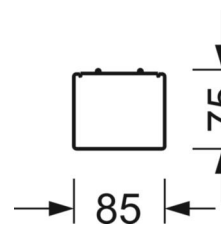
Couleur du boîtier	blanc signalisation RAL 9016
Cotes (Long.xLarg.xH/DxH)	1476mm x 85mm x 75mm
Poids (net)	3.7kg
Entrée de câble KE (X/Y)	0mm/0mm
Type de montage	Montage individuel en saillie au plafond, Montage en saillie au plafond de la bande lumineuse, Montage individuel suspendu, Montage en bande lumineuse suspendue, Montage de rails porteurs pendulaires sur chaîne, Montage de rails porteurs au plafond, Montage de rails porteurs au plafond sur système T

LIEN PROFOND

<https://www.regiolux.de/fr/article/60503026680>



Référence	LED 3800lm 840
ηLB	100 %
Φ ↓/↑	100 % / 0 %
UGR trans./long.	25.5 / 25.6



Dimensions

L	1476 mm	Longueur
B	85 mm	Largeur
H	75 mm	Hauteur
A1	1300 mm	Écart de fixation montage individuel
A3	176 mm	Écart de fixation entre les luminaires agencés en bande lumineuse
X	0 mm	Écart entrée de câbles - centre du luminaire sur l'axe X (longitudinal)
Y	0 mm	Écart entrée de câbles - centre du luminaire sur l'axe Y (transversal)
